

شرایط درخواست برقراری و هرگونه تغییر در مشخصات انشعاب

هر شخص حقیقی یا حقوقی می تواند برای هر واحد مسکونی، تجاری، عمومی، تولیدی و غیره در محدوده خدماتی شرکت در خواست برقراری یا هر گونه تغییر در مشخصات انشعاب آب و فاضلاب را بنماید. قبول درخواست برقراری (یا تغییر در مشخصات) انشعاب منوط به حصول شرایط زیر است:

الف) شرکت ظرفیت و امکانات لازم جهت برقراری یا تغییر انشعاب مورد نیاز متقاضی را در محل مورد تقاضا داشته باشد.

ب) ملک مورد نظر متقاضی کاملاً محصور و عملاً منفک از املاک مجاور بوده و برو کف معتبر در محل ملک توسط شهرداری مشخص شده باشد.

ج) موانعی برای انجام کار شرکت از جمله حفاری محل مورد نظر وجود نداشته باشد.

د) متقاضی هیچ گونه بدهی بابت بهای آب و فاضلاب در محل مورد نظر و یا هر محل دیگری به شرکت یا سایر شرکتهای آب و فاضلاب وابسته به وزارت نیرو نداشته باشد.

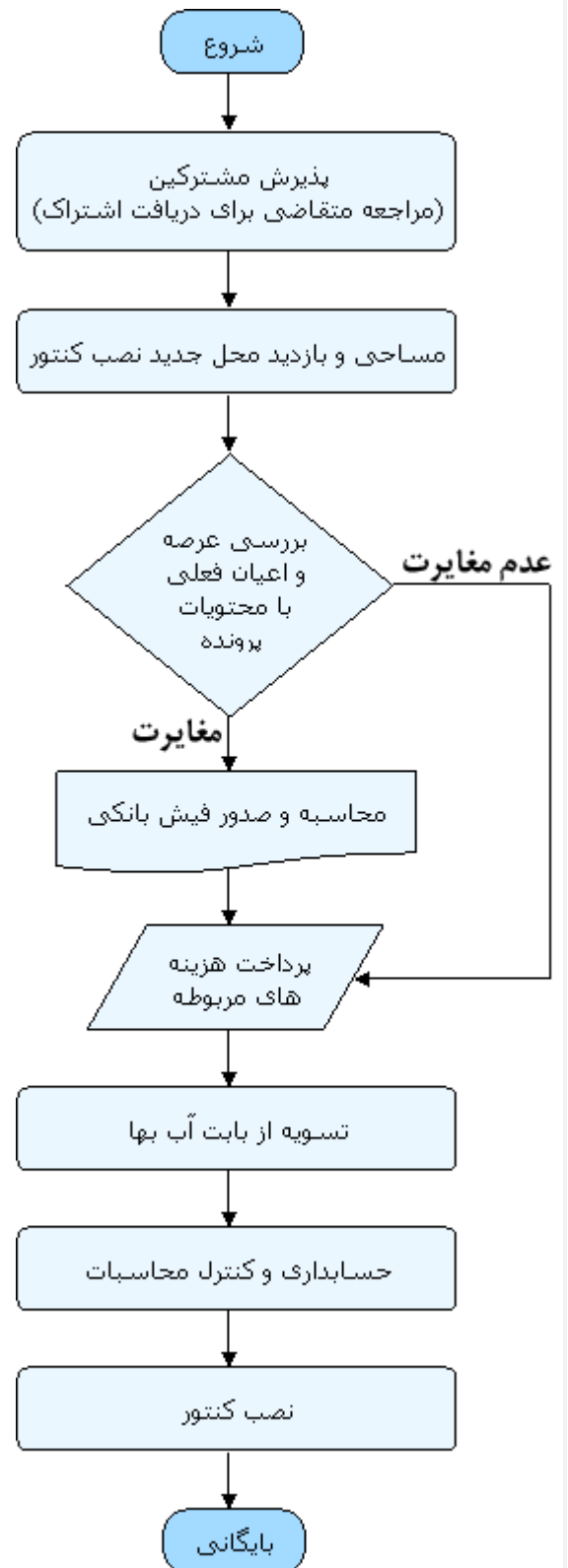
داشتن انشعاب آب و فاضلاب لازم و ملزوم یکدیگرند و کلیه مالکان املاک واقع در محدوده طرح جمع آوری و دفع فاضلاب مکلفند ظرف مدتی که دستگاهها و شرکتهای آب فاضلاب اخطار یا اعلان دریافت می نمایند تقاضای نصب انشعاب فاضلاب ملک خود در غیر این صورت آن به مرجع مربوطه تسلیم و هزینه را پرداخت نمایند. شرکتهای آب و فاضلاب مجاز به قطع آب اینگونه املاک خواهد بود. برقراری مجدد آب موکول به درخواست نصب انشعاب فاضلاب و پرداخت هزینه آن می باشد. واگذاری انشعاب آب به واحدهای مسکونی و غیر مسکونی که به نوعی موجب آلودگی منابع تامین کننده آب شرب شهرها (اعم از سطحی و زیر زمینی) می شود و منوط به دفع یا انتقال از محل مورد نظر (طبق نظر شرکت) می باشد.

تشکیل پرونده جهت عقد قرارداد و برقراری انواع انشعاب ها (آب و فاضلاب) و برخورداری از نرخهای مخفف منوط به ارائه مدارک مورد قبول شرکت می باشد. در مواردی که منابع ملک به شخصی واگذار گردیده است و شخص اخیر تقاضای برقراری انشعاب را داشته باشد، علاوه بر مدارک مربوطه، ارائه تعهدنامه مبنی بر جوابگویی و جبران هر گونه خسارتیکه از برقراری انشعاب به هر نحو به ملک یا اموال مالک ملک، وارد شود الزامی است. حق انشعاب و هزینه های مربوط به آن از مالک و یا متقاضی دریافت می شود، ولی انشعاب بنام و منحصرأ متعلق به ملک مورد تقاضا خواهد بود.

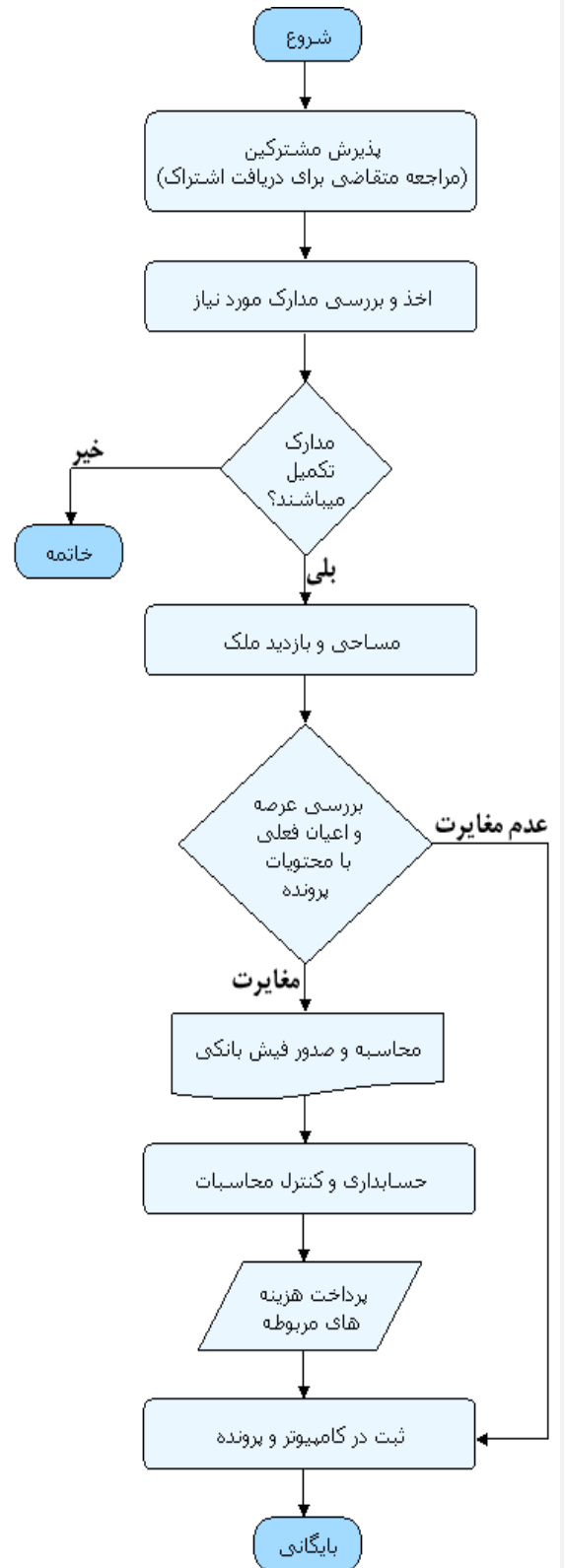
متقاضی می باید بدون آنکه هزینه ای متوجه شرکت شود، محل مناسبی را با نظر شرکت جهت نصب وسایل اندازه گیری آماده نماید. مشترک مسئول سالم نگهداشتن کلیه وسایل و تجهیزات است که از طرف شرکت در محل برقراری انشعاب آب و فاضلاب نصب گردیده می باشد و تحت هیچ عنوان حق دستکاری آنها یا پلمبهای آنها را که بر روی کنتورها و سایر تجهیزات نصب می باشد را ندارد.

مشترک ضمن اینکه مسئول مرئی نگهداشتن و قابل دسترس بودن دریچه شیر قطع و وصل آب قبل از کنتور و همچنین محل دریچه های کنتور آب و سیفون فاضلاب می باشد، به هیچ عنوان حق جابجایی انشعاب و وسایل آن را ندارند و چنانکه پس از نصب انشعاب و وسایل اندازه گیری، مشترک تغییری در وضعیت ملک یا ساختمان خود بدهد که محل دستگاههای فوق الذکر نا مناسب گردد یا مانعی در مقابل آنها ایجاد شود شرکت می تواند ضمن رعایت مفاد این آیین نامه دستگاههای مزبور را با هزینه مشترک به محل مناسبی منتقل (تغییر مکان داخلی) نماید. در صورتیکه تغییر مکان داخلی نیازمند به لوازم و تجهیزات ویا ایجاد شبکه فرعی و تاسیسات جدیدی باشد کل هزینه های مربوطه به عهده مشترک خواهد بود و به هزینه های جابجایی اضافه می شود.

انشعاب آب و فاضلاب، منحصرأ مخصوص ملکی است که در آن نصب و دایر شده باشد و لذا جابجایی آن ممنوع است. انشعاب منصوبه غیر قابل انتقال بوده و جدا از اصل ملک، قابل فروش، معامله و یا واگذاری به دیگری نمی باشد.



مالکین میتوانند با ارائه اسناد رسمی و قانونی و یا اسناد مثبتی ای که مورد تایید شرکت باشد براساس این آیین نامه تقاضای تغییر نام پرونده آب و فاضلاب را بنمایند. تغییر نام بنام انتقال گیرنده و همچنین پاسخ به استعلامهای محضری منوط به مساحی مجدد ملک ، پرداخت مابه التفاوت حق انشعاب اختلاف مترائز احتمالی ، تسویه حساب کامل، تسلیم برگه خلاصه معامله مصدق ملک و پرداخت مبلغ تعیین شده در بند قبلی میباشد.



ارقامی که وسایل اندازه گیری نشان می دهد دلیل کافی برای مصرف آب و حجم فاضلاب تخلیه شده در شبکه، توسط مشترک یا استفاده کننده بوده و مشترک یا استفاده کننده ملزم به قبول آن می باشد مگر آنکه به تشخیص شرکت اشکالی در وسایل اندازه گیری و یا اشتباه در قرائت کنتور و یا اشتباه در محاسبات بهاء آب و کارمزد دفع فاضلاب وجود داشته باشد که در این صورت براساس موارد زیر عمل می گردد: الف) شرکت طبق برنامه، کنتورهای خود را آزمایش کرده و صحت کار آنها را از حیث نشان دادن ارقام مصرف براساس استانداردهای پذیرفته شده، کنترل خواهد کرد و بر حسب ضرورت یا تقاضای مشترک یا استفاده کننده، آزمایش لازم را به عمل می آورد در این صورت چنانکه وسایل اندازه گیری سالم تشخیص داده شود مشترک یا استفاده کننده باید هزینه آزمایش را بر اساس این آیین نامه پرداخت نماید. ب) اگر ضمن یکی از آزمایشهای شرکت معلوم شود ارقامی را که کنتور نشان داده دارای بیش از 5 درصد خطا می باشد (حدود  $\pm 5\%$  قابل اغماض است)، تمام صورتحسابهای مربوطه مصارف آب (حداکثر یک سال گذشته) به علت این گونه اشتباهات در ثبت ارقام کنتور اصلاح شود. اینگونه تعدیلات برای نصف مدتی که از تاریخ آخرین آزمایش کنتور گذشته است به عمل می آید و هیچگاه مدت مذکور بیشتر از یک سال در نظر گرفته نخواهد شد.

مشترک یا استفاده کننده از انشعاب آب و فاضلاب، مکلف به پرداخت مبلغ صورتحساب و حسب مورد بدهیهای معوقه می باشد اعم از اینکه بدهیها مذکور مربوط به مشترک یا

استفاده کننده فعلی یا قبلی باشد.

مشترک مجاز است فقط بر اساس مشخصات مندرج در قرار داد و یا پروانه بهره برداری ، از انشعاب استفاده نماید چنانکه به تشخیص شرکت هریک از مشترکین از خودبرای انشعاب مصارفی به غیر از آنچه در قرارداد یا فرم برقراری و یا پروانه بهره برداری انشعاب قید گردیده است استفاده نماید ، شرکت موظف است با اخطار کتبی نسبت به تغییر تعرفه از تاریخ مصرف غیر مجاز به تشخیص خود اقدام و بهای آب مصرفی و کارمزد خدمات دفع فاضلاب را تا ارائه پروانه مجاز و یا تغییر کاربری انشعاب ، با تعرفه آزاد محاسبه و دریافت نماید. در صورت هر گونه افزایش عرصه و اعیان ، تعداد طبقات و واحدهای ملک دارای انشعاب ، مشترک مکلف به محض دریافت اولین اخطار از سوی شرکت ، حق انشعاب ناشی از افزایش و یا تغییر در انشعاب مذکور را بر اساس تعرفه مورد عمل جاری ( به قیمت روز) پرداخت نماید.