

عنوان خدمت : تغییر ظرفیت قراردادی انشعاب آب

شرح خدمت :

این فرآیند برای ارائه خدمت افزایش یا کاهش ظرفیت قراردادی املاک غیر مسکونی بر اساس مدارک ارائه شده با رعایت مفاد بند ۴-۵۸ و ۴-۵۹ آیین نامه عملیاتی و شرایط عمومی تعرفه های آب و فاضلاب صورت می پذیرد.

مدارک مورد نیاز :

- ۱- مجوزهای تغییر ظرفیت قراردادی انشعاب آب
- ۲- آخرین قبض پرداخت شده ملک مورد درخواست
- ۳- شناسه قبض محل مورد درخواست

تعرفه ها ، هزینه ها و شیوه ی واریز وجه :



شرکت آب و فاضلاب استان آذربایجان شرقی

تعمیراتی حق انشعاب و نیز برای برقراری انشعابات آب و فاضلاب شهری در سال ۱۳۹۹

حق انشعاب خانگی		
منفذ	مناطق شهرداری	مبلغ حق انشعاب (ریال)
تعیین	۱،۲،۳،۵،۸،۹	۷،۶۰۰،۰۰۰
	۴،۶	۵،۷۰۰،۰۰۰
سایر شهرهای	۷،۱۰	۳،۸۰۰،۰۰۰
	شهرها با جمعیت ۵۰ هزار نفر و بیشتر شهرها با جمعیت کمتر از ۵۰ هزار نفر	۳،۸۰۰،۰۰۰ ۳،۲۳۰،۰۰۰
حق انشعاب فاضلاب خانگی هفتاد درصد حق انشعاب آب محاسبه میگردد.		

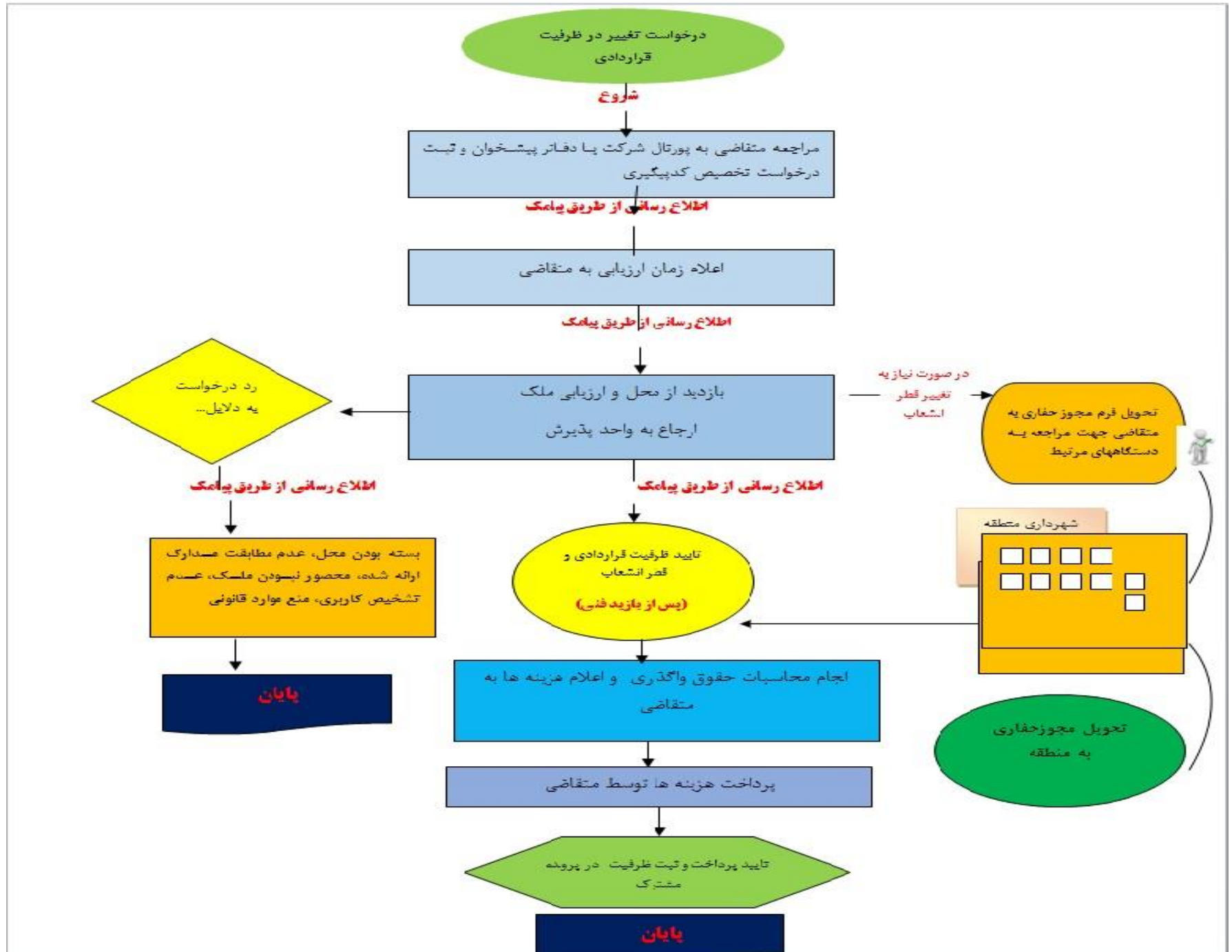
حق انشعاب غیر خانگی		
حق انشعاب مشترکین غیر خانگی بر اساس ظرفیت قراردادی مندرج در جدول ده گانه ابلاغیه شماره ۲۱۳۹۵/۳۱/۱۰۰ مورخ ۱۳۸۸/۲/۲۶ شرح فرمول ذیل محاسبه میگردد: ضریب تعدیل شهری × ۲۸۵۰۰۰ ریال × ظرفیت قراردادی (بر مبنای حق انشعاب غیر خانگی در مورد انشعابهای تجاری علاوه بر مبلغ حاصل از فرمول فوق مبلغ ۱۱۴۰۰۰۰ ریال نیز بعنوان ارزش تجاری به ازای هر واحد اضافه میگردد.		
حق انشعاب فاضلاب غیر خانگی صد درصد حق انشعاب آب محاسبه میگردد.		

نصب انشعاب	قطر	میزان نصب انشعاب (ریال)
اب	قطر ۱/۲ اینچ	۱۲،۶۰۰،۰۰۰
	قطر ۳/۴ اینچ	۱۸،۰۰۰،۰۰۰
	قطر ۱ اینچ	۴۷،۰۰۰،۰۰۰
	قطر ۱/۲ و ۱ اینچ	۹۱،۰۰۰،۰۰۰
	قطر ۲ اینچ	۹۹،۰۰۰،۰۰۰
فاضلاب	قطر ۴ اینچ	۳۷۷،۰۰۰،۰۰۰
	قطر ۱۰۰ میلیمتر	۵،۹۰۰،۰۰۰
	قطر ۱۵۰ میلیمتر	۸،۴۵۰،۰۰۰
هزینه کارشناسی و نظارت برای هر واحد مسکونی (اب و فاضلاب)		۲۳۵،۰۰۰

نمبر ۲ در شهرهایی که مطالعه و طرح فاضلاب در آن شهرها در حال اجراست **دو** درصد حق انشعاب آب به عنوان تبصره ۲ از انشعاباتی که فاقد فاضلاب میباشد، اخذ میگردد.

تبصره ۳ حق انشعاب									
پیرو نامه شماره ۹۴/۱۵۹۵۳/۳۱/۱۰۰ مورخ ۹۴/۳/۲۲ مقام عالی وزارت نیرو و تصویب شورای شهر طبق جدول ذیل از کلیه متقاضیان انشعاب میلهی تحت عنوان تبصره ۳ قانون (ایجاد تسهیلات برای توسعه طرحهای فاضلاب و بازسازی شبکه آب شهری)) اخذ میگردد:									
منفذ	خانگی		غیر خانگی		منفذ	خانگی		غیر خانگی	
	نمبر ۳ اینچ برای هر واحد	نمبر ۲ اینچ برای هر واحد	نمبر ۳ اینچ برای هر واحد	نمبر ۲ اینچ برای هر واحد		نمبر ۳ اینچ برای هر واحد	نمبر ۲ اینچ برای هر واحد	نمبر ۳ اینچ برای هر واحد	نمبر ۲ اینچ برای هر واحد
منطقه ۷ و ۱۰ تبریز	۵،۶۰۰،۰۰۰	۵،۴۲۰،۰۰۰	-	-	خامنه	۳،۰۰۰،۰۰۰	-	۲۰۰،۰۰۰	-
منطقه ۴ و ۶ تبریز	۵،۹۰۰،۰۰۰	۵،۶۳۰،۰۰۰	-	-	شند آباد	۳،۰۰۰،۰۰۰	-	۲۰۰،۰۰۰	-
منطقه ۳ و ۵ و ۸ و ۹ تبریز	۶،۲۰۰،۰۰۰	۵،۸۴۰،۰۰۰	-	-	مومکان	۳،۰۰۰،۰۰۰	-	۲۰۰،۰۰۰	-
آذرشهر	۲،۲۷۳،۰۰۰	۳،۴۱۲،۰۰۰	۱۴۸،۳۱۳	۵۰۰،۰۰۰	هوراند	-	-	۲۰۰،۰۰۰	-
بستان آباد	۲،۱۶۶،۰۰۰	۳،۰۷۲،۰۰۰	۱۳۵،۳۷۵	۱۹۲،۰۰۰	بخشایش	۲،۰۰۰،۰۰۰	-	۲۰۰،۰۰۰	-
عجبشیر	۲،۲۷۳،۰۰۰	۳،۴۱۲،۰۰۰	۱۴۸،۳۱۳	۲۱۳،۲۵۰	خمارلو	۳،۰۰۰،۰۰۰	-	۲۰۰،۰۰۰	-
بناب	۲،۶۷۰،۰۰۰	۳،۸۱۴،۰۰۰	۱۶۶،۸۷۵	۲۳۸،۳۷۵	بناب مرند	۱،۰۰۰،۰۰۰	-	به ازای هر واحد ۱۰۰۰۰۰۰	-
اهر	۲،۶۷۰،۰۰۰	۳،۸۱۴،۰۰۰	۱۶۶،۸۷۵	۲۳۸،۳۷۵	زنوز	۲،۰۰۰،۰۰۰	-	به ازای هر واحد ۲۰۰۰۰۰۰	-
هشتگرد	۲،۱۶۶،۰۰۰	۳،۰۷۲،۰۰۰	۱۳۵،۳۷۵	۱۹۲،۰۶۳	دوزدوزان	۱،۵۰۰،۰۰۰	-	به ازای هر واحد ۱۵۰۰۰۰۰	-
میانه	۲،۶۷۰،۰۰۰	۳،۸۱۴،۰۰۰	۱۶۶،۸۷۵	۲۳۸،۳۷۵	مهمان	۳،۰۰۰،۰۰۰	-	۲۰۰،۰۰۰	-
حلفا	۲،۸۸۵،۰۰۰	۳،۴۱۲،۰۰۰	۱۸۰،۳۱۰	۲۱۳،۲۵۰	خمارلو	۳،۰۰۰،۰۰۰	-	۲۰۰،۰۰۰	-
هادیشهر	۲،۸۸۵،۰۰۰	۳،۷۶۹،۰۰۰	۱۸۰،۳۱۳	۲۳۵،۵۶۳	شرفخانه	-	۴۰،۰۰۰،۰۰۰	-	۲،۰۰۰،۰۰۰
مرند	۲،۸۷۵،۰۰۰	۴،۱۵۳،۰۰۰	۱۷۹،۶۸۸	۲۵۹،۵۶۳	مهربان	۲،۰۰۰،۰۰۰	-	۲۰۰،۰۰۰	-
سراب	۲،۲۷۳،۰۰۰	۳،۴۱۲،۰۰۰	۱۴۸،۳۱۳	۲۱۳،۲۵۰	ایلخچی	۳،۰۰۰،۰۰۰	-	به ازای هر واحد ۱۰۰۰۰۰۰۰	-
هریس	۲،۸۸۵،۰۰۰	۳،۴۱۲،۰۰۰	۱۸۰،۳۱۰	۲۱۳،۲۵۰	تمورلو	۲،۵۰۰،۰۰۰	-	۱۷۵،۰۰۰	-
ملکان	۲،۰۰۰،۰۰۰	-	۱۳۰،۰۰۰	-	باسمخ	-	۳۵،۰۰۰،۰۰۰	-	-
سهند	۳،۰۰۰،۰۰۰	۳،۰۰۰،۰۰۰	۱۶۶،۶۰۰	۱۶۶،۶۰۰	خداجو	-	۳۰،۰۰۰،۰۰۰	-	-
اسکو	۲،۸۳۲،۰۰۰	۱۲،۰۰۰،۰۰۰	۱۸۸،۸۰۰	۶۶۷،۰۰۰					
شمسیر	۲،۸۳۲،۰۰۰	-	۱۸۸،۸۰۰	-					
مراغه	۴،۲۳۰،۰۰۰	۵،۹۵۰،۰۰۰	۲۳۵،۰۰۰	۳۳۰،۰۰۰					
خسروشاه	۳،۰۰۰،۰۰۰	۳،۰۰۰،۰۰۰	۲۵۰،۰۰۰	۱۸۷،۵۰۰					
کلیبر	۳،۰۰۰،۰۰۰	-	۲۰۰،۰۰۰	-					
صوفیان	۳،۰۰۰،۰۰۰	۱۵،۰۰۰،۰۰۰	۲۰۰،۰۰۰	به ازای هر واحد ۱۵۰۰۰۰۰۰					

مدت زمان ارائه خدمت :



مسئول اصلی ارائه خدمت :

آقای رسول احمدپور