

عنوان خدمت : تغییر کاربری انشعاب آب

شرح خدمت :

این فرآیند برای ارائه خدمت تغییر کاربری انشعاب موجود با رعایت مفاد بند ۳۲-۴ آیین نامه عملیاتی و شرایط عمومی تعرفه های آب و فاضلاب صورت می پذیرد.

مدارک مورد نیاز :

- ۱- پروانه مجاز (مجوزهای تغییر کاربری)
- ۲- آخرین قبض پرداخت شده ملک مورد درخواست
- ۳- شناسه قبض محل مورد درخواست

تعرفه ها ، هزینه ها و شیوه ی واریز وجه :



حرکت آب و فاضلاب تهران از برای شرق
 توزیع حق انشعاب زیرزمینی بر مبنای انشعاب آب و فاضلاب شهری سال ۱۳۹۹

| حق انشعاب خانگی | | |
|---|------------------------------------|-----------------------|
| منطقه | مناطق شهرداری | مبلغ حق انشعاب (ریال) |
| تبریز | ۱،۲،۳،۵،۸،۹ | ۷،۶۰۰،۰۰۰ |
| | ۴،۶ | ۵،۷۰۰،۰۰۰ |
| سایر شهرها یا جمعیت ۵۰ هزار نفر و بیشتر | ۷،۱۰ | ۳،۸۰۰،۰۰۰ |
| | شهرها یا جمعیت کمتر از ۵۰ هزار نفر | ۳،۸۰۰،۰۰۰ |
| | شهرهای | ۳،۲۳۰،۰۰۰ |
| حق انشعاب فاضلاب خانگی هفتاد درصد حق انشعاب آب محاسبه میگردد. | | |

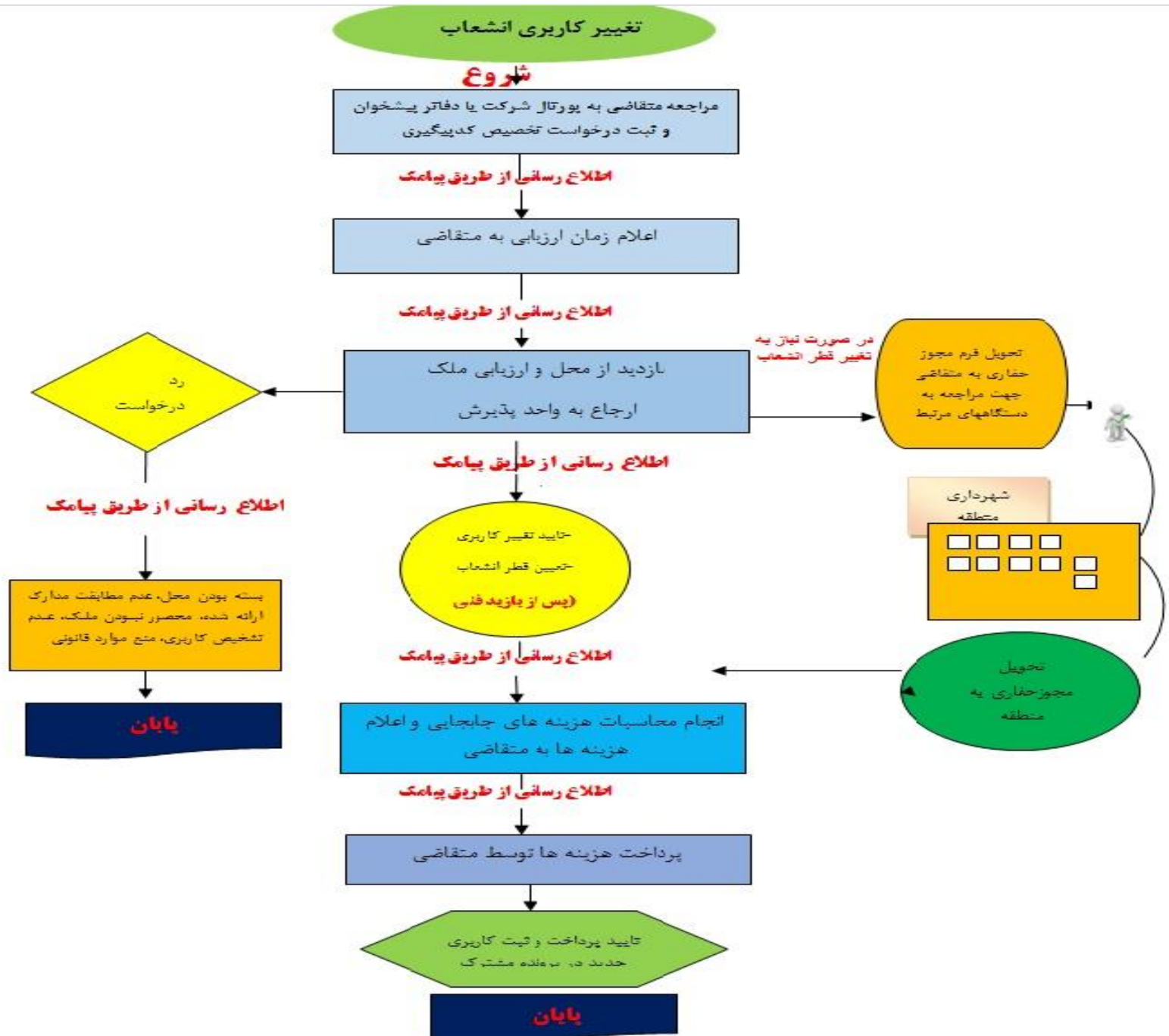
| حق انشعاب غیر خانگی | | |
|---|--|--|
| <p>حق انشعاب مشترکین غیر خانگی بر اساس ظرفیت قراردادی مندرج در جدول ده گانه ابلاغیه شماره ۲۱۲۹۵/۳۱/۱۰۰ مورخ ۱۳۸۸/۲/۲۶ شرح فرمول ذیل محاسبه میگردد:</p> <p>ضریب تعدیل شهری × ۲۸۵۰۰۰ ریال × ظرفیت قراردادی (بهره بهر) = حق انشعاب غیر خانگی</p> <p>در مورد انشعابهای تجاری علاوه بر مبلغ حاصل از فرمول فوق مبلغ ۱۱۴۰۰۰۰ ریال نیز بعنوان ارزش تجاری به ازای هر واحد اضافه میگردد.</p> | | |
| حق انشعاب فاضلاب غیر خانگی صد درصد حق انشعاب آب محاسبه میگردد. | | |

| نصب انشعاب | مقدار | میزان نصب انشعاب (ریال) |
|--|------------------|-------------------------|
| اب | قطر ۱/۲ اینچ | ۱۲،۶۰۰،۰۰۰ |
| | قطر ۳/۴ اینچ | ۱۸،۰۰۰،۰۰۰ |
| | قطر ۱ اینچ | ۴۷،۰۰۰،۰۰۰ |
| | قطر ۱/۲ و ۱ اینچ | ۹۱،۰۰۰،۰۰۰ |
| | قطر ۲ اینچ | ۹۹،۰۰۰،۰۰۰ |
| | قطر ۴ اینچ | ۳۷۷،۰۰۰،۰۰۰ |
| فاضلاب | قطر ۱۰۰ میلیمتر | ۵،۹۰۰،۰۰۰ |
| | قطر ۱۵۰ میلیمتر | ۸،۴۵۰،۰۰۰ |
| هزینه کارشناسی و نظارت برای هر واحد مسکونی (اب و فاضلاب) | | ۲۳۵،۰۰۰ |

در شهرهایی که مطالعه و طرح فاضلاب در آن شهرها در حال اجراست **۵۵ درصد** حق انشعاب آب به عنوان تبصره ۲ از انشعاباتی که فاقد فاضلاب میباشد، اخذ میگردد.

| تبصره ۳ حق انشعاب | | | | | | |
|--|-----------------------|--------------|-----------------------|--------------|-----------|-----------------------------|
| تبصره نامه شماره ۹۴/۱۵۹۵۳/۳۱/۱۰۰ مورخ ۹۴/۳/۲ مقام عالی وزارت نیرو و تصویب شورای شهر طبق جدول ذیل از کلیه متقاضیان انشعاب میلمی تحت عنوان تبصره ۳ قانون (ایجاد تسهیلات برای توسعه طرحهای فاضلاب و بازسازی شبکه آب شهری) اخذ میگردد: | | | | | | |
| منطقه | خانگی | | غیر خانگی | | منطقه | تبصره ۳ انشعاب (ریال) |
| | تبصره ۳ انشعاب (ریال) | برای هر واحد | تبصره ۳ انشعاب (ریال) | برای هر واحد | | |
| منطقه ۷ و ۱۰ تبریز | ۵،۶۰۰،۰۰۰ | - | ۵،۴۲۰،۰۰۰ | - | خانه | ۳،۰۰۰،۰۰۰ |
| منطقه ۴ و ۶ تبریز | ۵،۹۰۰،۰۰۰ | - | ۵،۶۳۰،۰۰۰ | - | شند آباد | ۲۰۰،۰۰۰ |
| منطقه ۳ و ۵ و ۸ و ۹ و ۱۰ تبریز | ۶،۲۰۰،۰۰۰ | - | ۵،۸۴۰،۰۰۰ | - | گوان | ۲۰۰،۰۰۰ |
| آذرشهر | ۲،۲۷۳،۰۰۰ | - | ۳،۴۱۲،۰۰۰ | ۱۴۸،۳۱۳ | هوراند | ۲۰۰،۰۰۰ |
| | ۲،۱۶۶،۰۰۰ | - | ۳،۰۷۲،۰۰۰ | ۱۹۲،۰۰۰ | بخشایش | ۲۰۰،۰۰۰ |
| عجبشیر | ۲،۲۷۳،۰۰۰ | - | ۳،۴۱۲،۰۰۰ | ۲۱۳،۲۵۰ | خمارلو | ۲۰۰،۰۰۰ |
| | ۲،۶۷۰،۰۰۰ | - | ۳،۸۱۴،۰۰۰ | ۱۶۶،۸۷۵ | بناب مرند | ۱،۰۰۰،۰۰۰ |
| اهر | ۲،۶۷۰،۰۰۰ | - | ۳،۸۱۴،۰۰۰ | ۲۳۸،۳۷۵ | زنوز | ۲،۰۰۰،۰۰۰ |
| | ۲،۱۶۶،۰۰۰ | - | ۳،۰۷۲،۰۰۰ | ۱۹۲،۰۶۳ | دوزدوزان | ۱،۵۰۰،۰۰۰ |
| هشتگرد | ۲،۱۶۶،۰۰۰ | - | ۳،۰۷۲،۰۰۰ | ۱۲۴،۳۷۵ | مماقن | ۲۰۰،۰۰۰ |
| | ۲،۶۷۰،۰۰۰ | - | ۳،۸۱۴،۰۰۰ | ۱۶۶،۸۷۵ | خمارلو | ۲۰۰،۰۰۰ |
| میانه | ۲،۸۸۵،۰۰۰ | - | ۳،۴۱۲،۰۰۰ | ۲۳۵،۵۶۳ | شرفخانه | ۴۰،۰۰۰،۰۰۰ |
| | ۲،۸۸۵،۰۰۰ | - | ۳،۴۱۲،۰۰۰ | ۱۸۰،۳۱۰ | مهربان | ۲۰۰،۰۰۰ |
| هادیشهر | ۲،۸۸۵،۰۰۰ | - | ۳،۴۱۲،۰۰۰ | ۲۱۳،۲۵۰ | ایلخچی | ۳،۰۰۰،۰۰۰ |
| | ۲،۸۷۵،۰۰۰ | - | ۴،۱۵۳،۰۰۰ | ۱۷۹،۶۸۸ | تیمورلو | ۲،۵۰۰،۰۰۰ |
| مرند | ۲،۲۷۳،۰۰۰ | - | ۳،۴۱۲،۰۰۰ | ۲۵۹،۵۶۳ | باسمنج | ۳۵،۰۰۰،۰۰۰ |
| | ۲،۸۸۵،۰۰۰ | - | ۳،۴۱۲،۰۰۰ | ۲۱۳،۲۵۰ | خداجو | ۳۰،۰۰۰،۰۰۰ |
| سراب | ۲،۸۸۵،۰۰۰ | - | ۳،۴۱۲،۰۰۰ | ۲۱۳،۲۵۰ | - | - |
| | ۲،۰۰۰،۰۰۰ | - | ۱۳۰،۰۰۰ | - | - | - |
| هریس | ۳،۰۰۰،۰۰۰ | - | ۳،۰۰۰،۰۰۰ | ۱۶۶،۶۰۰ | سهند | ۳،۰۰۰،۰۰۰ |
| ملکان | ۳،۰۰۰،۰۰۰ | - | ۳،۰۰۰،۰۰۰ | ۱۸۸،۸۰۰ | اسکو | ۱۲،۰۰۰،۰۰۰ |
| سهند | ۳،۰۰۰،۰۰۰ | - | ۳،۰۰۰،۰۰۰ | ۱۸۸،۸۰۰ | شسندر | - |
| اسکو | ۲،۸۳۲،۰۰۰ | - | ۲،۸۳۲،۰۰۰ | ۳۳۰،۰۰۰ | مراغه | ۵،۹۵۰،۰۰۰ |
| شسندر | ۲،۸۳۲،۰۰۰ | - | ۲،۸۳۲،۰۰۰ | ۱۸۷،۵۰۰ | خسروشاه | ۳،۰۰۰،۰۰۰ |
| مراغه | ۴،۲۳۰،۰۰۰ | - | ۵،۹۵۰،۰۰۰ | ۲۳۵،۰۰۰ | کلیبر | ۲۰۰،۰۰۰ |
| خسروشاه | ۳،۰۰۰،۰۰۰ | - | ۳،۰۰۰،۰۰۰ | ۱۵،۰۰۰،۰۰۰ | صوفیان | ۲۰۰،۰۰۰ |
| کلیبر | ۳،۰۰۰،۰۰۰ | - | ۳،۰۰۰،۰۰۰ | - | - | - |
| صوفیان | ۳،۰۰۰،۰۰۰ | - | ۳،۰۰۰،۰۰۰ | ۲۰۰،۰۰۰ | - | به ازای هر واحد ۱۵۰،۰۰۰،۰۰۰ |

مدت زمان ارائه خدمت :



مسئول اصلی ارائه خدمت :

آقای رسول احمدپور