

عنوان خدمت : تغییر تعداد واحد مسکونی مشترکین آب و فاضلاب

شرح خدمت :

این فرآیند برای ارائه خدمت تغییر تعداد واحد مسکونی مشترکین آب و فاضلاب با رعایت مفاد بند ۳۲-۴ آیین نامه عملیاتی و شرایط عمومی تعرفه های آب و فاضلاب صورت می پذیرد.

مدارک مورد نیاز :

- ۱- مجوزهای تغییر تعداد واحد مسکونی
- ۲- آخرین قبض پرداخت شده ملک مورد درخواست شناسه قبض محل مورد درخواست
- ۳- تصویر پروانه ساختمان (در صورت تغییر قطر انشعاب مجوز حفاری از دستگاه های مرتبط)
- ۴- کارت ملی مالک

نکته مهم " : کلیه تصاویر مدارک مالک ، برابر با اصل می گردد.

تعرفه ها ، هزینه ها و شیوه ی واریز وجه :



حرکت آب فاضلاب استان آذربایجان شرقی

توزیع حق انشعاب و هزینه برای توزیع انشعابات آب فاضلاب شهری در سال ۱۳۹۹

حق انشعاب خانگی		
منته	مناطق شهری	مبلغ حق انشعاب (ریال)
تعیین	۱,۲,۳,۵,۸,۹	۷,۶۰۰,۰۰۰
	۴,۶	۵,۷۰۰,۰۰۰
سایر شهرها یا جمعیت کمتر از ۵۰ هزار نفر و بیشتر شهرهای جمعیت کمتر از ۵۰ هزار نفر	۷,۱۰	۳,۸۰۰,۰۰۰
		۳,۸۰۰,۰۰۰
		۳,۲۳۰,۰۰۰
حق انشعاب فاضلاب خانگی هفتاد درصد حق انشعاب آب محاسبه میگردد.		

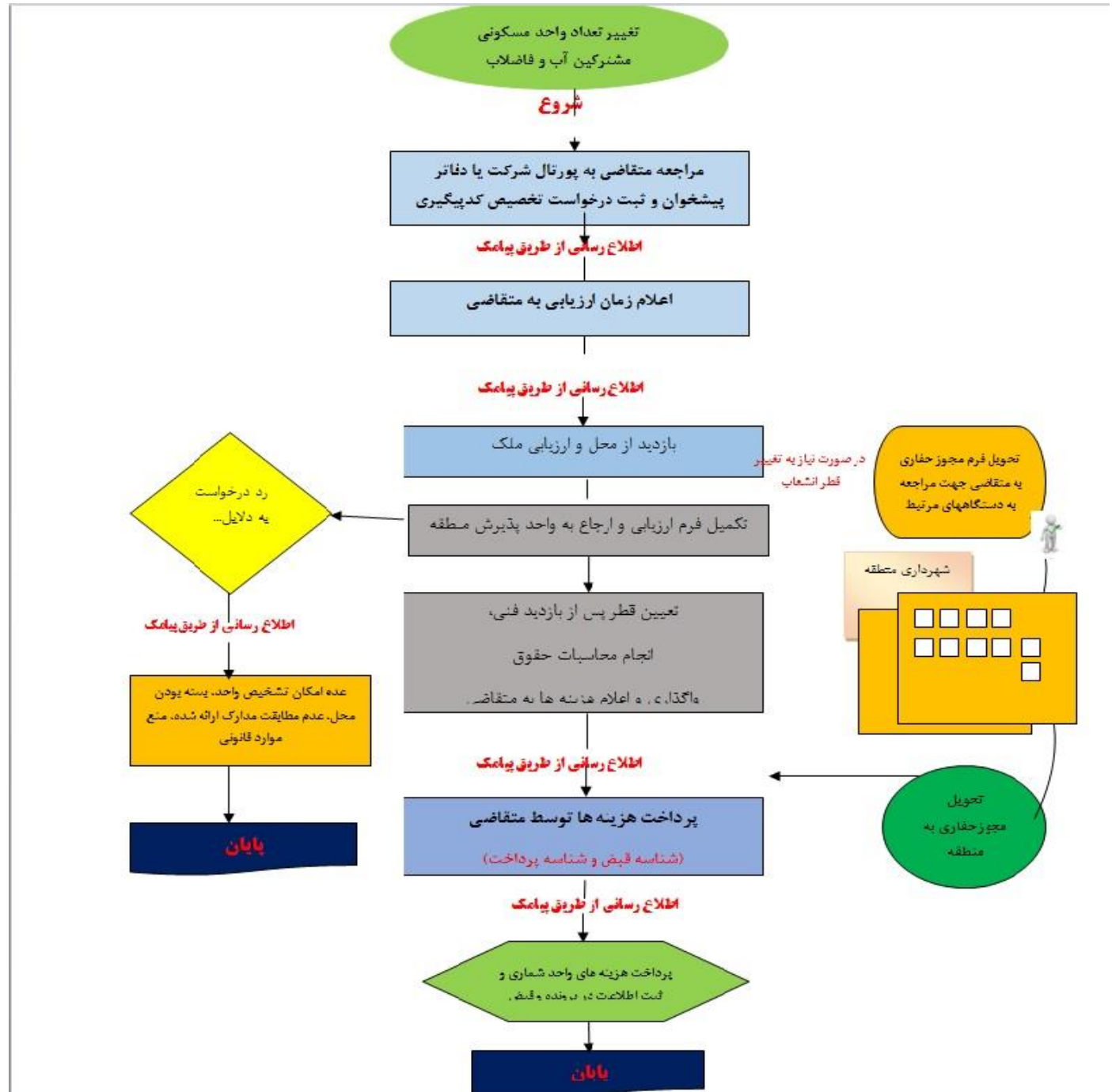
حق انشعاب غیر خانگی		
حق انشعاب مشترکین غیر خانگی بر اساس ظرفیت قراردادی مندرج در جدول ده گانه ابلاغیه شماره ۲۱۳۹۵/۳۱/۱۰۰ مورخ ۱۳۸۸/۲/۲۶ شرح فرمول ذیل محاسبه میگردد:		
ضریب تعدیل شهری × ۲۸۵۰۰۰ ریال × ظرفیت قراردادی (بر مبنای سهم) = حق انشعاب غیر خانگی		
در مورد انشعابهای تجاری علاوه بر مبلغ حاصل از فرمول فوق مبلغ ۱۱۴۰۰۰۰ ریال نیز بعنوان ارزش تجاری به ازای هر واحد اضافه میگردد.		
حق انشعاب فاضلاب غیر خانگی صد درصد حق انشعاب آب محاسبه میگردد.		

نصب انشعاب	قطر	میزان نصب انشعاب (ریال)
اب	قطر ۱/۲ اینچ	۱۲۶۰۰,۰۰۰
	قطر ۳/۴ اینچ	۱۸,۰۰۰,۰۰۰
	قطر ۱ اینچ	۴۷,۰۰۰,۰۰۰
	قطر ۱/۲ اینچ	۹۱,۰۰۰,۰۰۰
	قطر ۲ اینچ	۹۹,۰۰۰,۰۰۰
فاضلاب	قطر ۴ اینچ	۳۷۷,۰۰۰,۰۰۰
	قطر ۱۰۰ میلیمتر	۵,۹۰۰,۰۰۰
	قطر ۱۵۰ میلیمتر	۸,۴۵۰,۰۰۰
هزینه کارشناسی و نظارت برای هر واحد مسکونی (اب و فاضلاب)		۲۳۵,۰۰۰

تیمبر ۲ در شهرهایی که مطالعه و طرح فاضلاب در آن شهرها در حال اجراست **۵۵ درصد** حق انشعاب آب به عنوان تیمبر ۲ از انشعاباتی که فاقد فاضلاب میباشد، اخذ میگردد.

تیمبر ۳ حق انشعاب									
تیمبر نامه شماره ۹۲/۱۵۹۵۲/۳۱/۱۰۰ مورخ ۹۲/۲/۲۲ مقام عالی وزارت نیرو و تصویب شورای شهر طبق جدول ذیل از کلیه متقاضیان انشعاب میلمی تحت عنوان تیمبر ۳ قانون (بجای تسهیلات برای توسعه طرحهای فاضلاب و بازسازی شبکه آب شهری)) اخذ میگردد:									
منته	خانگی		غیر خانگی		منته	خانگی		غیر خانگی	
	تیمبر ۳ (ریال)	تیمبر ۳ (ریال)	تیمبر ۳ (ریال)	تیمبر ۳ (ریال)		تیمبر ۳ (ریال)	تیمبر ۳ (ریال)	تیمبر ۳ (ریال)	تیمبر ۳ (ریال)
منطقه ۷ و ۱۰ تبریز	۵,۶۰۰,۰۰۰	۵,۴۲۰,۰۰۰	-	-	منطقه ۷	۳,۰۰۰,۰۰۰	۲,۰۰۰,۰۰۰	-	-
منطقه ۴ و ۶ تبریز	۵,۹۰۰,۰۰۰	۵,۶۳۰,۰۰۰	-	-	خاکنه	۳,۰۰۰,۰۰۰	۲,۰۰۰,۰۰۰	-	-
منطقه ۳ و ۵ و ۸ و ۹ تبریز	۶,۲۰۰,۰۰۰	۵,۸۴۰,۰۰۰	-	-	شند آباد	۳,۰۰۰,۰۰۰	۲,۰۰۰,۰۰۰	-	-
آذرشهر	۲,۳۷۳,۰۰۰	۳,۴۱۲,۰۰۰	۱۴۸,۳۱۳	۵۰۰,۰۰۰	گوکان	۳,۰۰۰,۰۰۰	۲,۰۰۰,۰۰۰	-	-
بستان آباد	۲,۱۶۶,۰۰۰	۳,۰۷۲,۰۰۰	۱۳۵,۳۷۵	۱۹۲,۰۰۰	هوراند	۳,۰۰۰,۰۰۰	۲,۰۰۰,۰۰۰	-	-
عجبشیر	۲,۳۷۳,۰۰۰	۳,۴۱۲,۰۰۰	۱۴۸,۳۱۳	۲۱۳,۲۵۰	بخشایش	۲,۰۰۰,۰۰۰	۲,۰۰۰,۰۰۰	-	-
بناب	۲,۶۷۰,۰۰۰	۳,۸۱۴,۰۰۰	۱۶۶,۸۷۵	۲۳۸,۳۷۵	خمارلو	۳,۰۰۰,۰۰۰	۲,۰۰۰,۰۰۰	-	-
اهر	۲,۶۷۰,۰۰۰	۳,۸۱۴,۰۰۰	۱۶۶,۸۷۵	۲۳۸,۳۷۵	بناب مرند	۱,۰۰۰,۰۰۰	۱,۰۰۰,۰۰۰	به ازای هر واحد ۱۰۰۰۰۰۰	-
هشترود	۲,۱۶۶,۰۰۰	۳,۰۷۲,۰۰۰	۱۳۵,۳۷۵	۱۹۲,۰۶۳	زنوز	۲,۰۰۰,۰۰۰	۲,۰۰۰,۰۰۰	به ازای هر واحد ۲۰۰۰۰۰۰	-
میانه	۲,۶۷۰,۰۰۰	۳,۸۱۴,۰۰۰	۱۶۶,۸۷۵	۲۳۸,۳۷۵	دوزدوزان	۱,۵۰۰,۰۰۰	۱,۵۰۰,۰۰۰	به ازای هر واحد ۱۵۰۰۰۰۰	-
جلفا	۲,۸۸۵,۰۰۰	۳,۴۱۲,۰۰۰	۱۸۰,۳۱۰	۲۱۳,۲۵۰	ممتقان	۳,۰۰۰,۰۰۰	۲,۰۰۰,۰۰۰	۲۰۰,۰۰۰	-
هادیشهر	۲,۸۸۵,۰۰۰	۳,۷۶۹,۰۰۰	۱۸۰,۳۱۳	۲۳۵,۵۶۳	خمارلو	۳,۰۰۰,۰۰۰	۲,۰۰۰,۰۰۰	۲۰۰,۰۰۰	-
مرند	۲,۸۷۵,۰۰۰	۴,۱۵۳,۰۰۰	۱۷۹,۶۸۸	۲۵۹,۵۶۳	شرفخانه	۴,۰۰۰,۰۰۰	۲,۰۰۰,۰۰۰	-	۲,۰۰۰,۰۰۰
سراب	۲,۳۷۳,۰۰۰	۳,۴۱۲,۰۰۰	۱۴۸,۳۱۳	۲۱۳,۲۵۰	مهربان	۲,۰۰۰,۰۰۰	۲,۰۰۰,۰۰۰	-	۲,۰۰۰,۰۰۰
هریس	۲,۸۸۵,۰۰۰	۳,۴۱۲,۰۰۰	۱۸۰,۳۱۰	۲۱۳,۲۵۰	ایلخچی	۳,۰۰۰,۰۰۰	۳,۰۰۰,۰۰۰	به ازای هر واحد ۳۰۰۰۰۰۰	-
ملکان	۲,۰۰۰,۰۰۰	-	۱۳۰,۰۰۰	-	تیمورلو	۲,۵۰۰,۰۰۰	۲,۵۰۰,۰۰۰	-	۱۷۵,۰۰۰
سهند	۳,۰۰۰,۰۰۰	۳,۰۰۰,۰۰۰	۱۶۶,۶۰۰	۱۶۶,۶۰۰	باسمنج	-	-	-	-
اسکو	۲,۸۳۲,۰۰۰	۱۲,۰۰۰,۰۰۰	۱۸۸,۸۰۰	۶۶۷,۰۰۰	خداجو	۳,۰۰۰,۰۰۰	۳,۰۰۰,۰۰۰	-	-
شمسیر	۲,۸۳۲,۰۰۰	-	۱۸۸,۸۰۰	-					
مراغه	۴,۲۳۰,۰۰۰	۵,۹۵۰,۰۰۰	۲۳۵,۰۰۰	۳۳۰,۰۰۰					
خسروشاه	۳,۰۰۰,۰۰۰	۳,۰۰۰,۰۰۰	۲۵۰,۰۰۰	۱۸۷,۵۰۰					
کلیبر	۳,۰۰۰,۰۰۰	-	۲۰۰,۰۰۰	-					
صوفیان	۳,۰۰۰,۰۰۰	۱۵,۰۰۰,۰۰۰	۲۰۰,۰۰۰	۱۵۰,۰۰۰,۰۰۰					

مدت زمان ارائه خدمت :



مسئول اصلی ارائه خدمت :

آقای رسول احمد پور