

## عنوان خدمت : فروش آب تانکری

### شرح خدمت :

این فرآیند برای ارائه خدمت فروش آب تانکری با رعایت مفاد بند ۴۲-۴ آیین نامه عملیاتی و شرایط عمومی تعرفه های آب و فاضلاب صورت می پذیرد.

### مدارک مورد نیاز :

- ۱- تشکیل پرونده در شرکت - عقد قرارداد با شرکت
  - ۲- یک قطعه عکس جهت درج در پرونده
  - ۳- تصویر کارت ملی و شناسنامه مالک خودرو
  - ۴- تصویر سند خودرو توزیع آب
- تصویر پروانه بهداشت راننده و خودروی توزیع آب از شبکه بهداشت

تعرفه ها ، هزینه ها و شیوه ی واریز وجه :



توجه به آب های مصرف شهری در سال ۱۳۹۹ - تاریخ برای مصوبه ۹۹/۳۱/۹۹ در اسناد بودجه ای مصرف های

## شرکت آب و فاضلاب استان آذربایجان شرقی

خانگی	مصرف	مبلغ آب بها
پایه اول	یکریک وند دفتر	۱.۰۰۰
	یکریک وند (بیل)	۳.۴۷۶
		۵.۲۱۴
		۶.۹۵۲
		۸.۶۹۰
پایه دوم		۱۱.۲۹۴
		۱۳.۸۹۵
		۱۶.۴۹۶
		۱۹.۰۹۷
		۲۱.۶۹۸
پایه سوم		۲۵.۱۵۷
		۲۸.۶۲۰
		۳۲.۰۸۳
		۳۵.۵۴۶
		۳۹.۰۰۰
پایه چهارم		۴۲.۴۶۳
		۴۵.۹۲۶
		۴۹.۳۸۹
		۵۲.۸۵۲
		۵۶.۳۱۵
پایه پنجم		۵۹.۷۷۸
		۶۳.۲۴۱
		۶۶.۷۰۴
		۷۰.۱۶۷
		۷۳.۶۳۰

خانگی	مصرف	مبلغ آب بها
پایه ششم	یکریک وند دفتر	۲۱.۰۰۰
	یکریک وند (بیل)	۹۰.۲۵۶
		۹۸.۹۹۷
		۱۰۷.۷۳۸
		۱۱۶.۴۷۹
پایه هفتم		۱۲۵.۲۲۰
		۱۳۸.۹۸۱
		۱۵۲.۷۳۴
		۱۶۶.۴۸۷
		۱۸۰.۲۴۰
پایه هشتم		۱۹۳.۹۹۳
		۲۱۲.۷۷۱
		۲۳۱.۵۱۸
		۲۵۰.۲۶۵
		۲۶۹.۰۱۲
پایه نهم		۲۸۷.۷۵۹
		۳۱۲.۷۱۵
		۳۳۷.۷۱۶
		۳۶۲.۷۱۷
		۳۸۷.۷۱۸
پایه دهم		۴۱۲.۷۱۹
		۴۰.۰۰۰

خانگی	مصرف	مبلغ آب بها
پایه یازدهم	یکریک وند دفتر	۴۱.۰۰۰
	یکریک وند (بیل)	۴۶۶.۸۷۲
		۵۲۱.۰۴۰
		۵۷۵.۲۰۸
		۶۲۹.۳۷۶
		۶۸۳.۵۴۴
		۷۳۷.۷۱۲
		۷۹۱.۸۸۰
		۸۴۶.۰۴۸
		۹۰۰.۲۱۶
	۹۵۴.۳۸۴	
بالای ۵۰		۴۴۶۲۴۱۴ - (مقدار مصرف × ۱۰۸۳۳۷)

مصرف یک ماهه یک واحد = ۳۰ × مدت دوره  
 مصرف دوره = تعداد واحد مسکونی × تعداد واحد مسکونی

**مبلغ کل آب بهای قابل پرداخت**

تیمبره ۲+ تیمبره ۳+ ضریب فصل  
 مدت دوره ۳۰  
 تعداد واحد مسکونی × مبلغ آب بهای یکماهه یک واحد  
 گرما+ مالیات بر ارزش افزوده+

پیرو مصوبه شماره ۱۷۶۳۳۷/ت/۵۵۸۳ مورخ ۹۷/۱۲/۲۷ هیئت محترم وزیران و نامه شماره ۹۸/۱۷۹۵۹/۲۰/۱۰۰ وزیر محترم نیرو و براساس ابلاغیه مورخ ۹۸/۴/۳ شرکت مهندسی آب و فاضلاب کشور الگوی مصرف کاربریهای خانگی ۱۴ تعیین گردیده است.

آیونمان مشترکین خانگی و غیر خانگی به استناد بند ۸ مصوبه ستاد هدفمندی یارانه ها به شماره ۱۰۵۹۷۶ مورخ ۹۳/۰۹/۱۲ به ازای هر واحد ماهانه مبلغ ده هزار (۱۰۰۰۰) ریال تعیین میگردد. آیونمان فاضلاب معادل آیونمان آب میباشد.

در ماههای گرم سال (خرداد، تیر، مرداد، شهریور) برای مصارف غیر خانگی و برای مصارف خانگی طبقه مصرف بالاتر از ۲۵ متر مکعب در ماه ۲۰ درصد به نرخ آب مصرفی همان طبقه اضافه میگردد.

در شهرهای تبریز، مراغه، مرند، کشکسرا، ایلمچی، میانه، اهر، کلبر، ملکان، شبستر، خامنه، شندآباد، سویان، آذرشهر، اسکو، مغان، ایلمچی، سهند طبق تصویب شورای شهرهای فوق تیمبره ۳ نیز به مبلغ درج شده اضافه خواهد گردید.

کارمزد دفع فاضلاب برای مشترکین خانگی هفتاد (۷۰) درصد و برای مشترکین غیر خانگی صد (۱۰۰) درصد آب بهای مصرفی تعیین میگردد.

مطابق موضوع تیمبره (۲) ماده واحده قانون ایجاد تسهیلات برای توسعه طرحهای فاضلاب و بازسازی شبکه های آب شهری (به استثنای ساختمانهای اداری که از درآمد عمومی استفاده میکنند) ده (۱۰) درصد مبلغ آب بها دریافت میگردد.

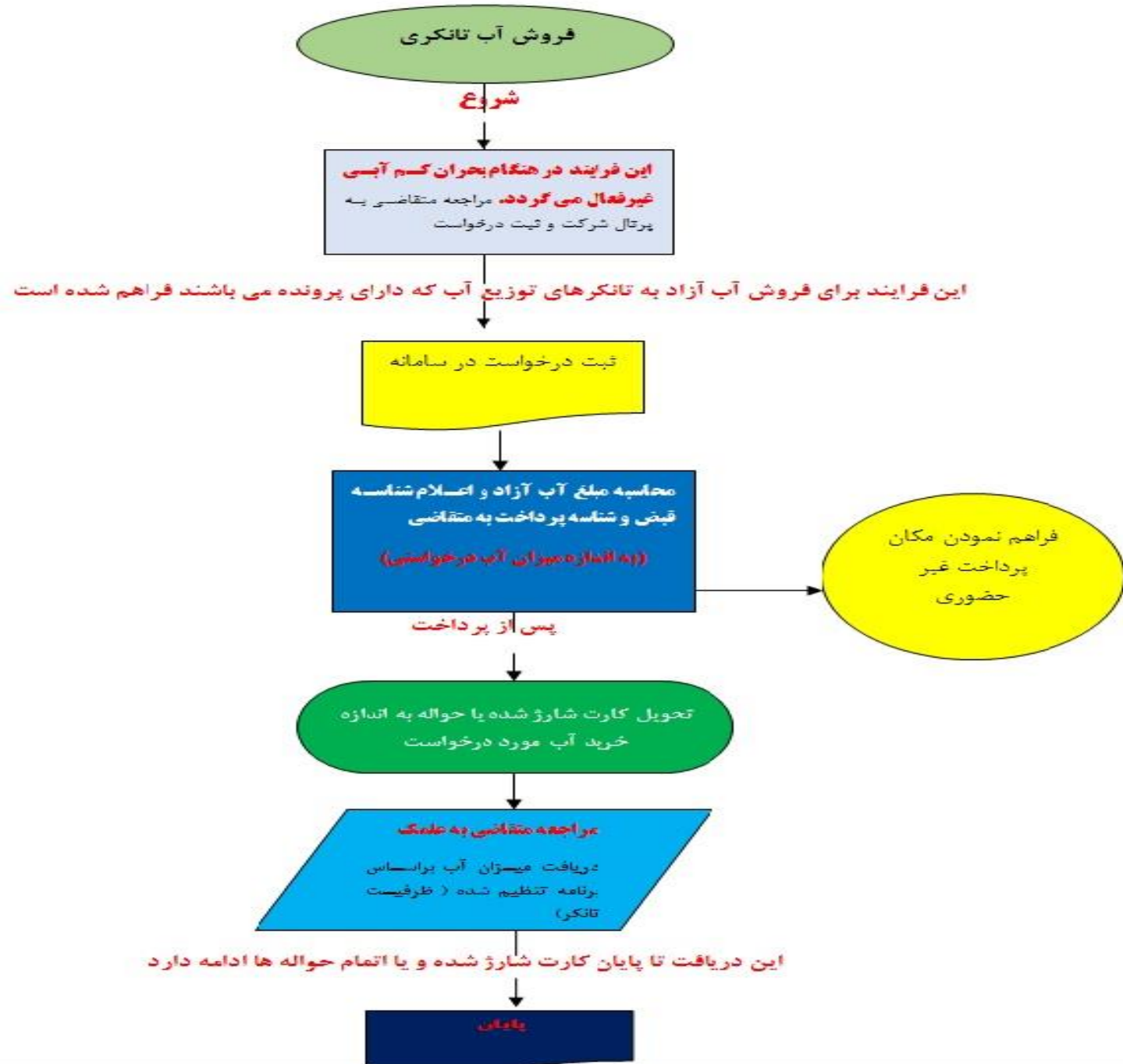
برای مصارف غیر خانگی بیش از ظرفیت قراردادی میبالغ با قیمت مصارف آزاد محاسبه خواهد شد.

ضریب قیمتی آب بهای شهری استان	تبریز
۱.۳۰	سر درود، خسروشاه، مراغه، مرند
۱.۱۵	بناب، شبستر، شندآباد، شرفخانه
۰.۹۶	گوگان، آذرشهر، ایلمچی، عجبشیر
	سایر شهرهای استان

برای محاسبه آب بهای مشترکین غیر خانگی با ضریب قیمتی کمتر از یک، ضریب یک (۱) اعمال میگردد.

غیر خانگی	مصارف تحت پوشش	ضریب ضریب (بیل)
صنعتی و گرمابه	کلیه واحدهای صنعتی و تولیدی دارای پروانه از مراجع ذی صلاح	۷.۰۵۶
عمومی و دولتی	فضای سبز شهرها و مصارف اشتراکی (عمومی) شهرکها و مجتمعهای مسکونی و ناتوایی ها	۹.۵۲۵
آموزشی و اماکن مذهبی	مهد کودکها، کودکستانها، مدارس، دانشگاهها، باشگاههای ورزشی، کتابخانه ها، موزه ها، مراکز آموزش فنی و حرفه ای و حوزه های علمیه، مراکز نگهداری معلولین و ایتام و افراد بی سرپرست، بقاع متبرکه، گلزار شهدا، و بیمارستانهای آموزشی و مراکز درمانی بیمارهای خاص	۳.۵۲۹
تجاری	واحدهای تجاری، سایر مراکز خدمات غیر دولتی	۱۲.۲۱۶
سایر	فروش آب به آبهای روستایی و شیرهای آتش نشانی	۱.۷۶۴
	مراکز دولتی، مراکز نظامی و انتظامی، ایستگاه های غیر دائم	۱۰.۹۵۳
مصارف آزاد: ۴۵.۰۰۰	مصارف ساخت و ساز (بنایی): ۹۴.۲۴۵	

مدت زمان ارائه خدمت:



مسئول اصلی ارائه خدمت :

آقای رسول احمدپور