

عنوان خدمت : قطع موقت و وصل انشعاب آب

شرح خدمت :

این فرآیند برای ارائه خدمت قطع موقت و وصل انشعاب آب انشعاب موجود با رعایت مفاد بند ۳۹-۴ و ۴۰-۴ آیین نامه عملیاتی و شرایط عمومی تعرفه های آب و فاضلاب صورت می پذیرد.

مدارک مورد نیاز :

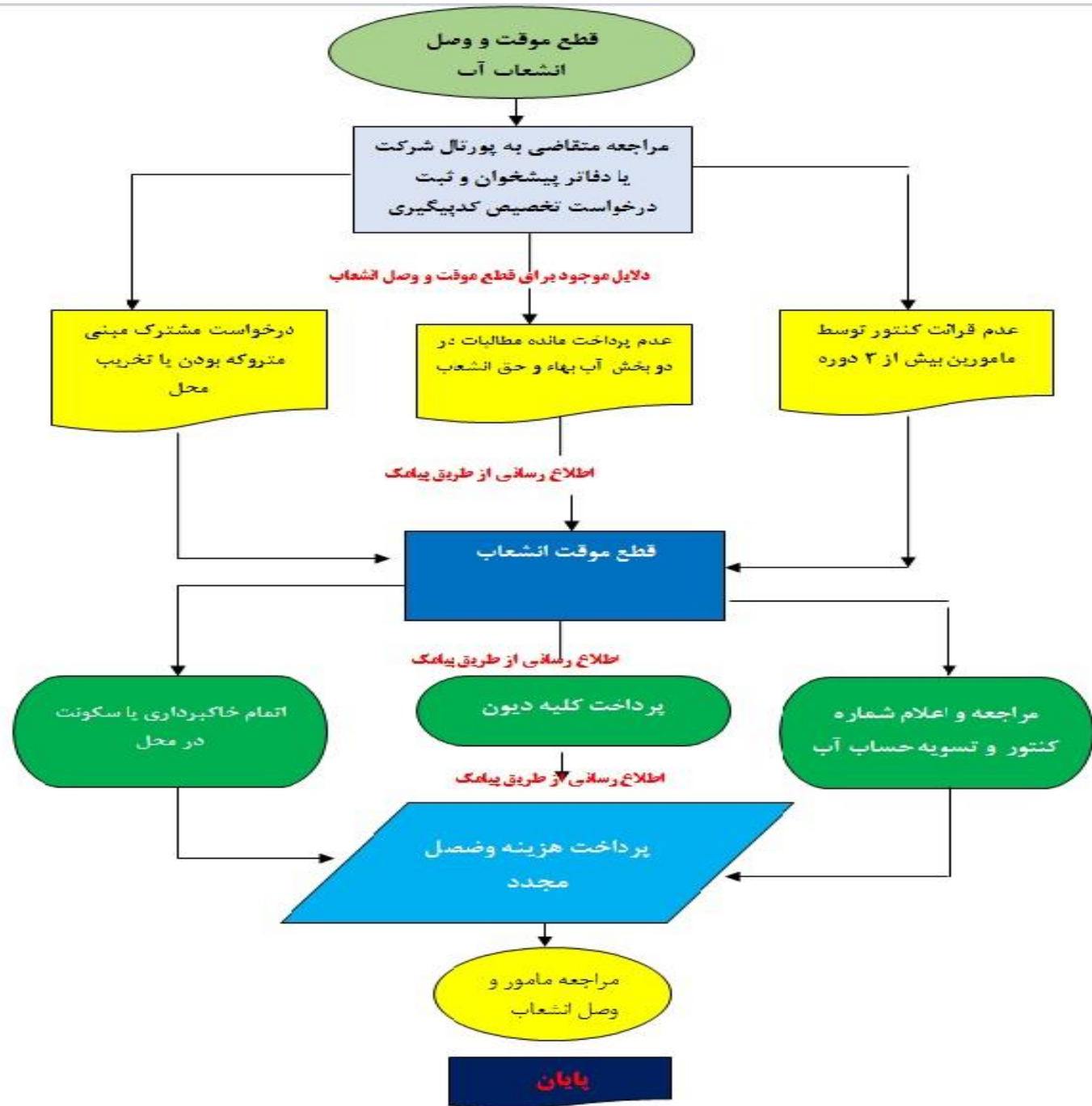
- ۱- شماره شناسایی ملک مورد درخواست
- ۲- مدارک هویتی مالک، اسناد مثبت مالکیت
- ۳- درخواست قطع موقت (به همراه تعهد عدم وجود استفاده کننده دیگر) یا وصل انشعاب
- ۴- آخرین قبض پرداخت شده ملک مورد درخواست
- ۵- شناسه قبض محل مورد درخواست

تعرفه ها ، هزینه ها و شیوه ی واریز وجه :

شرح خدمت	خانگی	عمومی و اشتراکی	فضای سبز	صنعتی	تجاری و خدماتی	سایر
قطع موقت و وصل انشعاب	۲۲۷،۵۰۰	۴۱۶،۰۰۰	۴۱۶،۰۰۰	۸۴۵،۰۰۰	۸۴۵،۰۰۰	۸۴۵،۰۰۰

مدت زمان ارائه خدمت :

۱ روز



مسئول اصلی ارائه خدمت :

آقای رسول احمدپور