

عنوان خدمت : واگذاری انشعاب آب

شرح خدمت :

این فرآیند برای ارائه خدمت واگذاری انشعاب آب با رعایت مفاد بند ۱۷-۴ و ۲۳-۴ آیین نامه عملیاتی و شرایط عمومی تعرفه های آب و فاضلاب صورت می پذیرد.

مدارک مورد نیاز :

اشخاص حقیقی / حقوقی:

- ۱- تصویر شناسنامه و کارت ملی مالک / معرفی نامه رسمی نماینده دستگاه متقاضی
- ۲- تصویر سند مالکیت یا مدارک مثبت مالکیت
- ۳- تصویر پروانه یا پایان کار ساختمان
- ۴- مجوزهای لازم از دستگاه های مرتبط

تعرفه ها ، هزینه ها و شیوه ی واریز وجه :



حرکت آب و فاضلاب استان آذربایجان شرقی
 توزیع حق انشعاب و هزینه های برآوردی انشعابات آب و فاضلاب شهری در سال ۱۳۹۹

حق انشعاب خانگی		
منته	مناطق شهری	مبلغ حق انشعاب (ریال)
تبریز	۱,۲,۳,۵,۸,۹	۷,۶۰۰,۰۰۰
	۴,۶	۵,۷۰۰,۰۰۰
	۷,۱۰	۳,۸۰۰,۰۰۰
سایر شهرهای	شهرها با جمعیت ۵۰ هزار نفر و بیشتر	۳,۸۰۰,۰۰۰
	شهرها با جمعیت کمتر از ۵۰ هزار نفر	۳,۲۳۰,۰۰۰
حق انشعاب فاضلاب خانگی هفتاد درصد حق انشعاب آب محاسبه میگردد.		

حق انشعاب غیر خانگی		
<p>حق انشعاب مشترکین غیر خانگی بر اساس ظرفیت قراردادی مندرج در جداول ده گانه ابلاغیه شماره ۲۱۲۹۵/۳۱/۱۰۰ مورخ ۱۳۸۷/۲/۲۶ شرح فرمول ذیل محاسبه میگردد:</p> <p>ضریب تعدیل شهری × ۲۸۵۰۰۰ ریال × ظرفیت قراردادی (بر حسب مترمربع) = حق انشعاب غیر خانگی</p> <p>در مورد انشعابهای تجاری علاوه بر مبلغ حاصل از فرمول فوق مبلغ ۱۱۴۰۰۰۰ ریال نیز بعنوان ارزش تجاری به ازای هر واحد اضافه میگردد.</p>		
حق انشعاب فاضلاب غیر خانگی صید درصد حق انشعاب آب محاسبه میگردد.		

نصب انشعاب	قطر	میزان نصب انشعاب (ریال)
اب	قطر ۱/۲ اینچ	۱۲,۶۰۰,۰۰۰
	قطر ۳/۴ اینچ	۱۸,۰۰۰,۰۰۰
	قطر ۱ اینچ	۴۷,۰۰۰,۰۰۰
	قطر ۱/۲ و ۱ اینچ	۹۱,۰۰۰,۰۰۰
	قطر ۲ اینچ	۹۹,۰۰۰,۰۰۰
	قطر ۴ اینچ	۳۷۷,۰۰۰,۰۰۰
فاضلاب	قطر ۱۰۰ میلیمتر	۵,۹۰۰,۰۰۰
	قطر ۱۵۰ میلیمتر	۸,۴۵۰,۰۰۰
هزینه کارشناسی و نظارت برای هر واحد مسکونی (اب و فاضلاب)		۲۳۵,۰۰۰

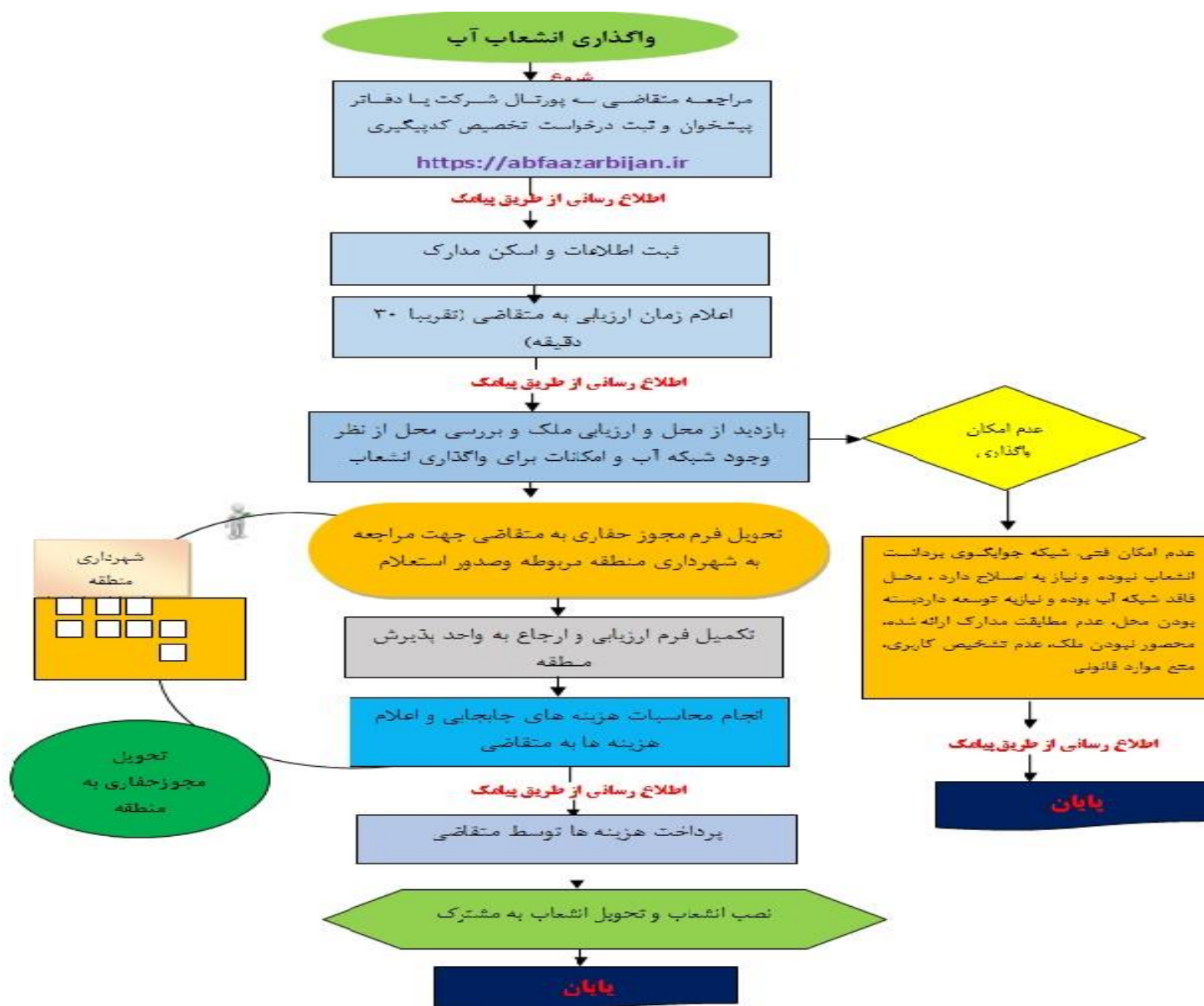
۲ شهرهایی که مطالعه و طرح فاضلاب در آن شهرها در حال اجراء است **۵۵ درصد** حق انشعاب
 اب به عنوان تبصره ۲ از اشعابات که فاقد فاضلاب میباشد، اخذ میگردد.

تبصره ۳ حق انشعاب									
پیرو نامه شماره ۹۴/۱۵۹۵۳/۳۱/۱۰۰ مورخ ۹۴/۳/۲۲ مقام عالی وزارت نیرو و تصویب شورای شهر طبق جدول ذیل از کلیه متقاضیان انشعاب میلمی تحت عنوان تبصره ۳ قانون (ایجاد تسهیلات برای توسعه طرحهای فاضلاب و بازسازی شبکه آب شهری)) اخذ میگردد:									
منته	ناگنی		غیر ناگنی		منته	ناگنی		غیر ناگنی	
	شماره ۲۳ اب (ریال)	شماره ۲۳ اب (ریال)	شماره ۲۳ اب (ریال)	شماره ۲۳ اب (ریال)		شماره ۲۳ اب (ریال)	شماره ۲۳ اب (ریال)	شماره ۲۳ اب (ریال)	شماره ۲۳ اب (ریال)
منطقه ۷ و ۱۰ تبریز	۵,۶۰۰,۰۰۰	۵,۴۲۰,۰۰۰	-	-	خامنه	۲,۰۰۰,۰۰۰	-	۲,۰۰۰,۰۰۰	-
منطقه ۴ و ۶ تبریز	۵,۹۰۰,۰۰۰	۵,۶۳۰,۰۰۰	-	-	شند آباد	۲,۰۰۰,۰۰۰	-	۲,۰۰۰,۰۰۰	-
منطقه ۳ و ۵ و ۸ و ۹ تبریز	۶,۲۰۰,۰۰۰	۵,۸۴۰,۰۰۰	-	-	گوکان	۲,۰۰۰,۰۰۰	-	۲,۰۰۰,۰۰۰	-
آذرشهر	۲,۲۷۳,۰۰۰	۳,۴۱۲,۰۰۰	۱۴۸,۳۱۳	۵۰۰,۰۰۰	هوراند	۲,۰۰۰,۰۰۰	-	۲,۰۰۰,۰۰۰	-
	۲,۱۶۶,۰۰۰	۳,۰۷۲,۰۰۰	۱۲۵,۳۷۵	۱۹۲,۰۰۰	بخشایش	۲,۰۰۰,۰۰۰	-	۲,۰۰۰,۰۰۰	-
بستان آباد	۲,۲۷۳,۰۰۰	۳,۴۱۲,۰۰۰	۱۴۸,۳۱۳	۲۱۳,۲۵۰	خمارلو	۲,۰۰۰,۰۰۰	-	۲,۰۰۰,۰۰۰	-
	۲,۶۷۰,۰۰۰	۳,۸۱۴,۰۰۰	۱۶۶,۸۷۵	۲۳۸,۳۷۵	یناب مرند	۱,۰۰۰,۰۰۰	-	۱,۰۰۰,۰۰۰	به ازای هر واحد ۱,۰۰۰,۰۰۰
هشترود	۲,۱۶۶,۰۰۰	۳,۰۷۲,۰۰۰	۱۲۵,۳۷۵	۱۹۲,۰۶۳	زنوز	۲,۰۰۰,۰۰۰	-	۲,۰۰۰,۰۰۰	به ازای هر واحد ۳,۰۰۰,۰۰۰
	۲,۶۷۰,۰۰۰	۳,۸۱۴,۰۰۰	۱۶۶,۸۷۵	۲۳۸,۳۷۵	دوزدوزان	۱,۵۰۰,۰۰۰	-	۱,۵۰۰,۰۰۰	به ازای هر واحد ۱,۵۰۰,۰۰۰
میانه	۲,۶۷۰,۰۰۰	۳,۸۱۴,۰۰۰	۱۶۶,۸۷۵	۲۳۸,۳۷۵	مقان	۲,۰۰۰,۰۰۰	-	۲,۰۰۰,۰۰۰	-
	۲,۸۸۵,۰۰۰	۳,۴۱۲,۰۰۰	۱۸۰,۳۱۰	۲۱۳,۲۵۰	خمارلو	۲,۰۰۰,۰۰۰	-	۲,۰۰۰,۰۰۰	-
جلفا	۲,۸۸۵,۰۰۰	۳,۴۱۲,۰۰۰	۱۸۰,۳۱۰	۲۱۳,۲۵۰	شرفخانه	-	۴,۰۰۰,۰۰۰	-	۲,۰۰۰,۰۰۰
	۲,۸۸۵,۰۰۰	۳,۷۶۹,۰۰۰	۱۸۰,۳۱۳	۲۳۵,۵۶۳	مهربان	۲,۰۰۰,۰۰۰	-	۲,۰۰۰,۰۰۰	-
هادیشهر	۲,۸۸۵,۰۰۰	۴,۱۵۳,۰۰۰	۱۷۹,۶۸۸	۲۵۹,۵۶۳	ایلخچی	۳,۰۰۰,۰۰۰	-	۳,۰۰۰,۰۰۰	به ازای هر واحد ۱,۰۰۰,۰۰۰
	۲,۸۸۵,۰۰۰	۳,۴۱۲,۰۰۰	۱۸۰,۳۱۰	۲۱۳,۲۵۰	تیمورلو	۲,۵۰۰,۰۰۰	-	۲,۵۰۰,۰۰۰	۱۷۵,۰۰۰
مرند	۲,۸۷۵,۰۰۰	۴,۱۵۳,۰۰۰	۱۷۹,۶۸۸	۲۵۹,۵۶۳	باسمجن	-	۳۵,۰۰۰,۰۰۰	-	-
	۲,۲۷۳,۰۰۰	۳,۴۱۲,۰۰۰	۱۴۸,۳۱۳	۲۱۳,۲۵۰	خداجو	-	۳۰,۰۰۰,۰۰۰	-	-
سراب	۲,۲۷۳,۰۰۰	۳,۴۱۲,۰۰۰	۱۴۸,۳۱۳	۲۱۳,۲۵۰	ملکان	۲,۰۰۰,۰۰۰	-	۲,۰۰۰,۰۰۰	-
	۲,۸۸۵,۰۰۰	۳,۴۱۲,۰۰۰	۱۸۰,۳۱۰	۲۱۳,۲۵۰	سهند	۳,۰۰۰,۰۰۰	-	۳,۰۰۰,۰۰۰	۱۶۶,۶۰۰
هریس	۲,۸۸۵,۰۰۰	۳,۴۱۲,۰۰۰	۱۸۰,۳۱۰	۲۱۳,۲۵۰	اسکو	۱۲,۰۰۰,۰۰۰	-	۱۲,۰۰۰,۰۰۰	۶۶۷,۰۰۰
	۲,۰۰۰,۰۰۰	-	۱۳۰,۰۰۰	-	شیبستر	-	۱۸۸,۸۰۰	-	۲,۸۳۲,۰۰۰
ملکان	۲,۰۰۰,۰۰۰	-	۱۳۰,۰۰۰	-	مراغه	۴,۲۳۰,۰۰۰	-	۴,۲۳۰,۰۰۰	۳۳۰,۰۰۰
	۳,۰۰۰,۰۰۰	۳,۰۰۰,۰۰۰	۳,۰۰۰,۰۰۰	۳,۰۰۰,۰۰۰	خسروشاه	۳,۰۰۰,۰۰۰	-	۳,۰۰۰,۰۰۰	۱۸۷,۵۰۰
سهند	۳,۰۰۰,۰۰۰	۳,۰۰۰,۰۰۰	۳,۰۰۰,۰۰۰	۳,۰۰۰,۰۰۰	کلیبر	۳,۰۰۰,۰۰۰	-	۳,۰۰۰,۰۰۰	-
	۳,۰۰۰,۰۰۰	۳,۰۰۰,۰۰۰	۳,۰۰۰,۰۰۰	۳,۰۰۰,۰۰۰	صوفیان	۳,۰۰۰,۰۰۰	-	۳,۰۰۰,۰۰۰	به ازای هر واحد ۱۵۰,۰۰۰,۰۰۰

هزینه های نصب انشعاب آب در سال ۱۳۹۹

شرح خدمات	مبلغ مصوب	هزینه خدمات	ارزش افزوده	جمع
هزینه نصب انشعاب آب قطر ۱/۲ اینچ از جنس پلی اتیلن بدون عملیات حفاری	۱۲,۶۰۰,۰۰۰	۱۱,۵۵۹,۶۳۳	۱,۰۴۰,۳۶۷	۱۲,۶۰۰,۰۰۰
هزینه نصب انشعاب آب قطر ۱/۲ اینچ با کنتورهای هوشمند بدون عملیات حفاری
هزینه نصب انشعاب آب قطر ۳/۴ اینچ بدون عملیات حفاری	۱۸,۰۰۰,۰۰۰	۱۶,۵۱۳,۷۶۱	۱,۴۸۶,۲۳۹	۱۸,۰۰۰,۰۰۰
هزینه نصب انشعاب آب قطر ۱ اینچ بدون عملیات حفاری	۴۷,۰۰۰,۰۰۰	۴۳,۱۱۹,۲۶۶	۳,۸۸۰,۷۳۴	۴۷,۰۰۰,۰۰۰
هزینه نصب انشعاب آب قطر ۱ و ۱/۲ اینچ از بدون عملیات حفاری	۹۱,۰۰۰,۰۰۰	۸۳,۴۸۶,۲۳۹	۷,۵۱۳,۷۶۱	۹۱,۰۰۰,۰۰۰
هزینه نصب انشعاب آب قطر ۲ اینچ بدون عملیات حفاری	۹۹,۰۰۰,۰۰۰	۹۰,۸۲۵,۶۸۸	۸,۱۷۴,۳۱۲	۹۹,۰۰۰,۰۰۰
هزینه نصب انشعاب آب قطر ۴ اینچ بدون عملیات حفاری	۳۷۷,۰۰۰,۰۰۰	۳۴۵,۸۷۱,۵۶۰	۳۱,۱۲۸,۴۴۰	۳۷۷,۰۰۰,۰۰۰
هزینه تغییر مسیر انشعاب آب قطر ۱/۲ اینچ بدون عملیات حفاری	۵,۵۰۰,۰۰۰	۵,۰۴۵,۸۷۲	۴۵۴,۱۲۸	۵,۵۰۰,۰۰۰
هزینه تغییر مسیر انشعاب آب قطر ۳/۴ اینچ بدون عملیات حفاری	۸,۴۰۰,۰۰۰	۷,۷۰۶,۴۲۲	۶۹۳,۵۷۸	۸,۴۰۰,۰۰۰
هزینه تغییر مسیر انشعاب آب قطر ۱ اینچ بدون عملیات حفاری	۲۷,۰۰۰,۰۰۰	۲۴,۷۷۰,۶۴۲	۲,۲۲۹,۳۵۸	۲۷,۰۰۰,۰۰۰
هزینه تغییر مسیر انشعاب آب قطر ۱ و ۱/۲ اینچ بدون عملیات حفاری	۵۳,۰۰۰,۰۰۰	۴۸,۶۲۳,۸۵۳	۴,۳۷۶,۱۴۷	۵۳,۰۰۰,۰۰۰
هزینه تغییر مسیر انشعاب آب قطر ۲ اینچ بدون عملیات حفاری	۳۵,۰۰۰,۰۰۰	۳۲,۱۱۰,۰۹۲	۲,۸۸۹,۹۰۸	۳۵,۰۰۰,۰۰۰
دستمزد حفاری برای انشعاب آب قطر ۱/۲ اینچ	۲,۷۰۰,۰۰۰	۲,۴۷۷,۰۶۴	۲۲۲,۹۳۶	۲,۷۰۰,۰۰۰
دستمزد حفاری برای انشعاب آب قطر ۳/۴ اینچ	۲,۷۰۰,۰۰۰	۲,۴۷۷,۰۶۴	۲۲۲,۹۳۶	۲,۷۰۰,۰۰۰
دستمزد حفاری برای انشعاب آب قطر ۱ اینچ	۲,۹۰۰,۰۰۰	۲,۶۶۰,۵۵۰	۲۳۹,۴۵۰	۲,۹۰۰,۰۰۰
دستمزد حفاری برای انشعاب آب قطر ۱ و ۱/۲ اینچ	۲,۹۰۰,۰۰۰	۲,۶۶۰,۵۵۰	۲۳۹,۴۵۰	۲,۹۰۰,۰۰۰
دستمزد حفاری برای انشعاب آب قطر ۲ اینچ	۵,۹۰۰,۰۰۰	۵,۴۱۲,۸۴۴	۴۸۷,۱۵۶	۵,۹۰۰,۰۰۰
دستمزد حفاری برای انشعاب آب قطر ۴ اینچ	۷,۸۰۰,۰۰۰	۷,۱۵۵,۹۶۳	۶۴۴,۰۳۷	۷,۸۰۰,۰۰۰
هزینه کارشناسی و نظارت برای هر واحد مسکونی و غیر مسکونی	۲۳۵,۰۰۰	۲۱۵,۵۹۶	۱۹,۴۰۴	۲۳۵,۰۰۰

مراحل ارائه خدمت (گردش کار) :



مسئول اصلی ارائه خدمت :

آقای رسول احمدپور